

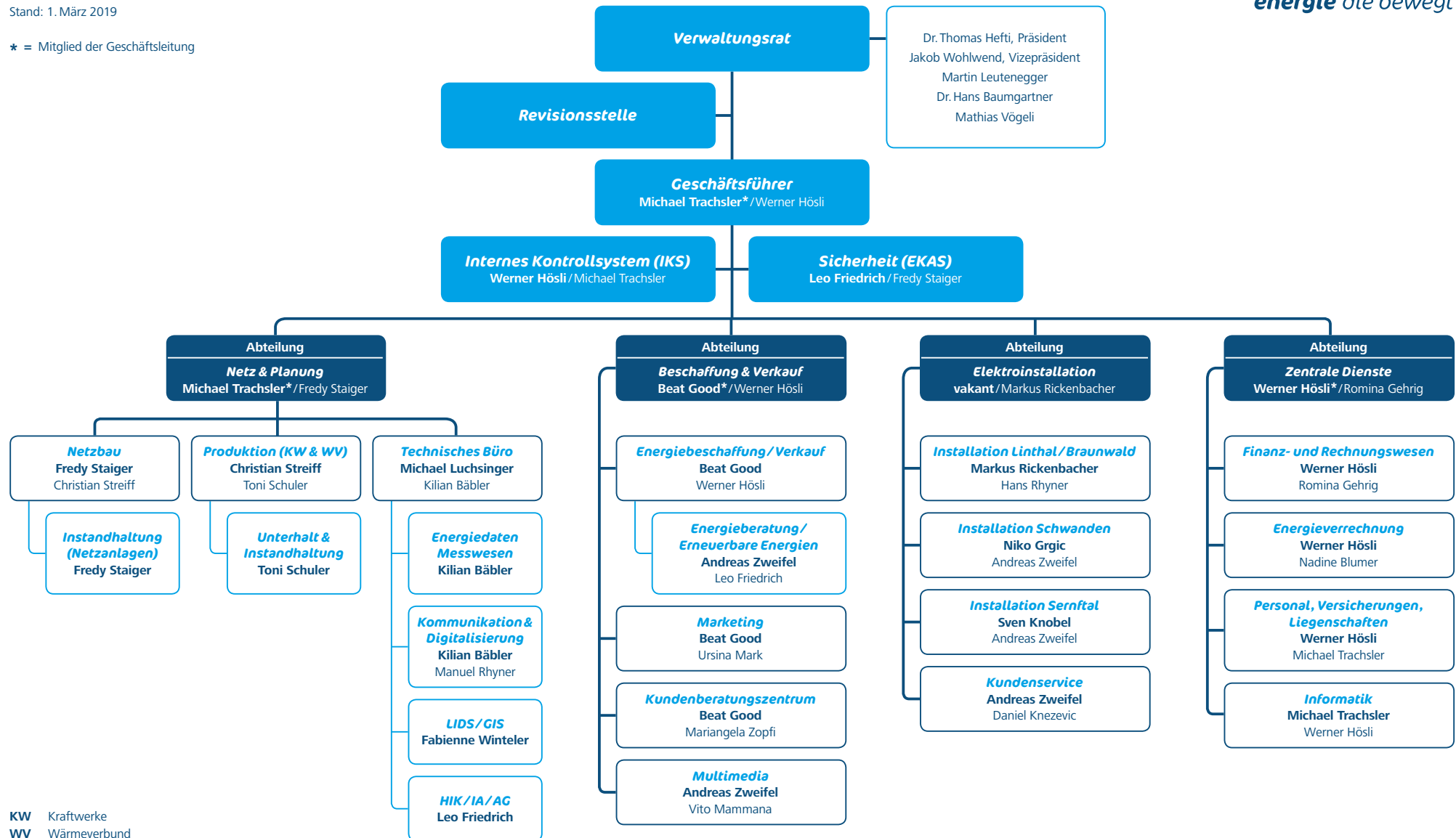
Organigramm

Technische Betriebe Glarus Süd



Stand: 1. März 2019

* = Mitglied der Geschäftsleitung



- KW Kraftwerke
- WV Wärmeverbund
- LIDS Leitungs-, Informations- und Dokumentationssystem
- GIS Geografisches Informationssystem
- HIK Hausinstallationskontrolle
- IA Installationsanzeige
- AG Anschlussgesuch