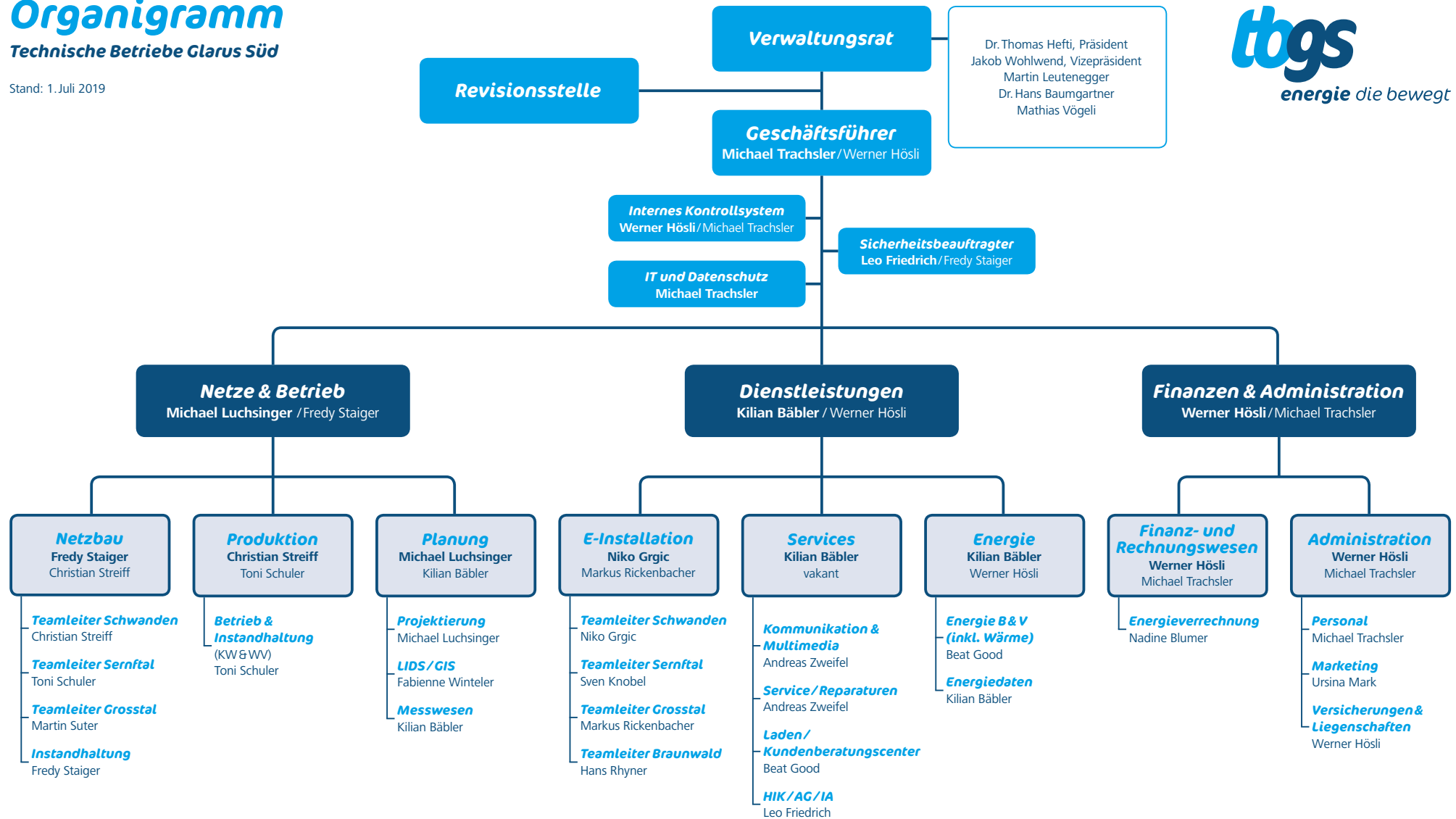


Organigramm

Technische Betriebe Glarus Süd

Stand: 1. Juli 2019



- KW** Kraftwerke
- WV** Wärmeverbund
- LIDS** Leitungs-, Informations- und Dokumentationssystem
- GIS** Geografisches Informationssystem
- HIK** Hausinstallationskontrolle
- IA** Installationsanzeige
- AG** Anschlussgesuch